



# Moodle par Iut En Ligne

<http://miel.iutenligne.net>

Tests d'auto-évaluation formatifs  
pour étudiants et enseignants



# Les tests en ligne

- ✓ **Evaluation possible**
  - en début de formation (diagnostique)
  - en cours de formation (formative)
  - en fin de formation (sommative)
- ✓ **Intérêt**
  - correction automatisée
  - adaptation à diverses situations pédagogiques
  - les étudiants adorent
- ✓ **Limites**
  - ne peuvent pas tout évaluer
  - création chronophage





# MIEL: qu'est ce que c'est?

- ✓ Une plateforme Moodle de mutualisation de tests d'auto-évaluation produits en IUT
- ✓ Des tests formatifs et expertisés.





# Quelle utilisation par les étudiants?

- ✓ Exécution illimitée de tests
- ✓ Correction automatisée
- ✓ Progression : feedbacks et indices





# Quelle utilisation par les enseignants?

- ✓ Prescription de tests sur MIEL aux étudiants (en présentiel ou en travail personnel)
- ✓ Téléchargement des tests et restauration sur votre plateforme locale (moins de 2mn)
  - Adaptation libre à votre besoin pédagogique
  - Suivi des résultats des étudiants



## Dérivées

- Dérivées, dérivées de fonction composées (Monthubert B-010)

## Fractions

- Les bases des fractions (niveau 0) (Le Hung M-001)
- Calcul sur les fractions (niveau 1) (Le Hung M-002)
- Fractions (niveau 0) (Afchain C-001)
- Fractions (niveau 1) (Afchain C-002)
- Fractions (niveau 2) (Afchain C-003)

## Equations

- Equations du second degré (niveau 0) (Le Hung M-008)
- Equations du second degré (niveau 1) (Le Hung M-009)
- Equations du second degré (niveau 2) (Le Hung M-011)
- Equations du second degré (Monthubert B-007)
- Equations du second degré et paraboles (Afchain C-013)
- Equation de droite (niveau 0) (Le Hung M-012)
- Equation de droite (niveau 1) (Le Hung M-013)

## Logarithmes

- Logarithmes (niveau 0) (Afchain C-009)
- Logarithmes & Exponentielles (niveau 1) (Afchain C-010)

## Nombres complexes

- Nombres Complexes - Formes cartésiennes (niveau 1) (Le Hung M-014)
- Nombres Complexes - Module Argument (niveau 1) (Le Hung M-015)
- Nombres complexes (niveau 2) (Le Hung M-016)
- Nombres complexes : vocabulaire et relations (PIOU M-045)



# Vision supplémentaire pour l'enseignant : fichiers à télécharger

## Types de fichiers téléchargeables pour chaque test :

### 1. Fichier de sauvegarde de l'activité test au format moodle (.mbz)


Ce type de fichier ne peut être restauré que dans un cours moodle (V2 minimum).

Certains de ces tests utilisent le latex; pensez à vérifier que le filtre tex est activé dans votre cours( Bloc réglages du cours>Filtres).





Remarque: Le fichier de sauvegarde au format IMS-CC à destination des autres plateformes d'enseignement est disponible sur demande.










## Dérivées

 Dérivées, dérivées de fonction composées(test MIEL Monthubert B-010)

## Fractions

-  Fractions-niveau 0 (Test MIEL Afchain C-001)
-  Fractions (niveau 1) (Test MIEL Afchain C-002)
-  Bases des fractions (niveau 0) (Test MIEL Le Hung M-001)
-  Calcul sur les fractions (niveau1) (Test MIEL Le Hung M-002)

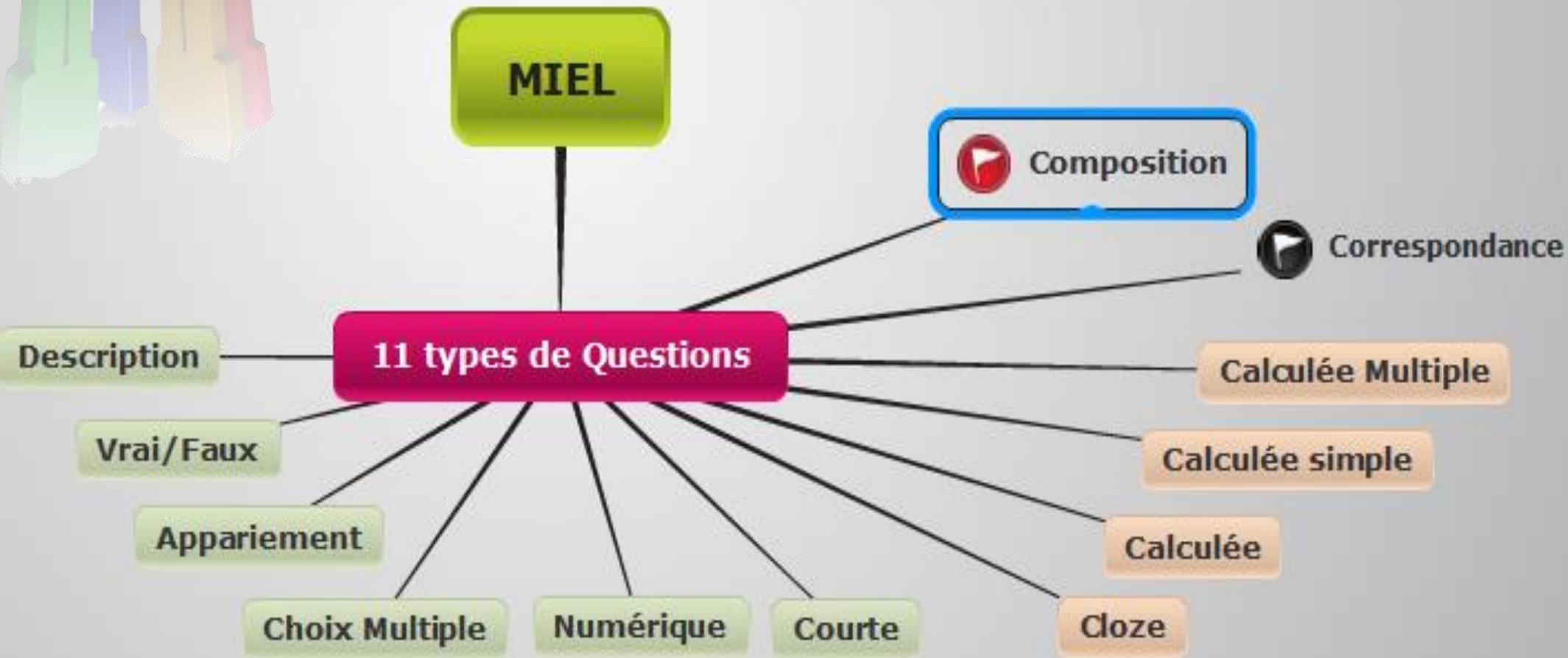
## Equations

-  Equations du second degré (niveau 0) (Test MIEL Le Hung M-008)
-  Equations du second degré (niveau 1) (test MIEL Le Hung M-009)
-  Equations du second degré (niveau 2) (test MIEL Le Hung M-011)
-  Equations du second degré (test MIEL Monthubert B-007-V1)
-  Equations du second degré et paraboles ( Afchain C-013)
-  Equation de droite (niveau 0) (test MIEL Le Hung M-012)
-  Equation de droite (niveau 1) (test MIEL Le Hung M-013)



# MIEL et Moodle

## 1. Richesse / Complexité des questions



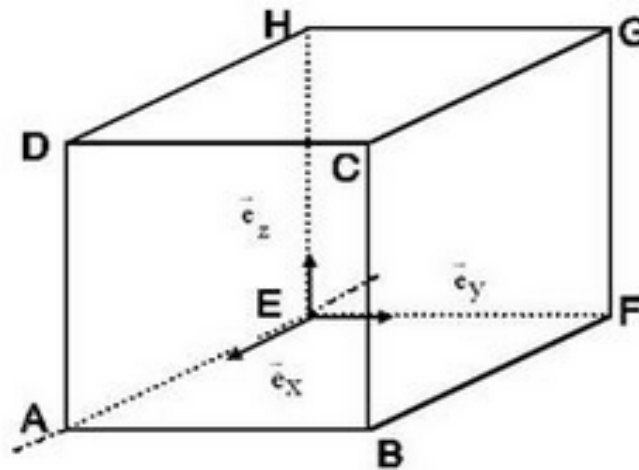
35 autres types de questions en option



# MIEL et Moodle

## 1. Richesse / Complexité des questions

Soit le repère orthonormé  $(E, \vec{e}_x, \vec{e}_y, \vec{e}_z)$  dans lequel un cube de côté  $a=2$  est représenté



Calculer les valeurs des composantes, puis celle de la norme, des produits vectoriels suivants (saisir dans l'ordre : x, y, z puis la norme et arrondir au centième) :

$$\vec{AB} \wedge \vec{BC} \quad \square \quad \square \quad \square \quad \text{norme : } \square$$

$$\vec{AD} \wedge \vec{BH} \quad \square \quad \square \quad \square \quad \text{norme : } \square$$

$$\vec{AB} \wedge \vec{BG} \quad \square \quad \square \quad \square \quad \text{norme : } \square$$

Calculer les valeurs des produits scalaires suivants :

$$\vec{FG} \cdot \vec{DC} \quad \square \quad \vec{AB} \cdot \vec{DG} \quad \square \quad \vec{FB} \cdot \vec{AE} \quad \square$$

Vérifier

Exemple:

question  
«Cloze»

15 questions  
en une

# MIEL et Moodle

## 1. Richesse / Complexité des questions



Soit les coordonnées des deux vecteurs suivants dans un même repère :

$$\vec{OA} \begin{pmatrix} 0,7 \\ -4,6 \\ 0,7 \end{pmatrix}$$

$$\vec{OB} \begin{pmatrix} 8,5 \\ -2,7 \\ -7,3 \end{pmatrix}$$

Calculer la valeur de la norme du vecteur

Réponse :

Vérifier

Exemple:

Question calculée:  
*variables tirées d'un jeu de valeurs*

Soit les coordonnées des deux vecteurs suivants dans un même repère :

$$\vec{OA} \begin{pmatrix} -3,8 \\ 2,3 \\ -9,3 \end{pmatrix}$$

$$\vec{OB} \begin{pmatrix} 2,2 \\ -8,7 \\ 5,7 \end{pmatrix}$$

Calculer la valeur de la norme du vecteur  $\vec{AB}$  (Arrondir au centième).

# MIEL et Moodle

## 1. Richesse / Complexité des questions



Exemple:

question  
Drag&drop

⇒ Nouveau type  
de question

Match the items.

to prompt for

to wait for

to select from

to relate to

to refer to

to remove from

to rely on

to search/look for

to point to

to result in

to link to

to limit to

to prevent from

to (down/up) load into

to take on (a value)

to succeed in

faire référence à

pointer vers

enlever, retirer de

prendre une valeur

aboutir à

compter sur

réussir à

empêcher de

(se) rapporter à

sélectionner à partir de

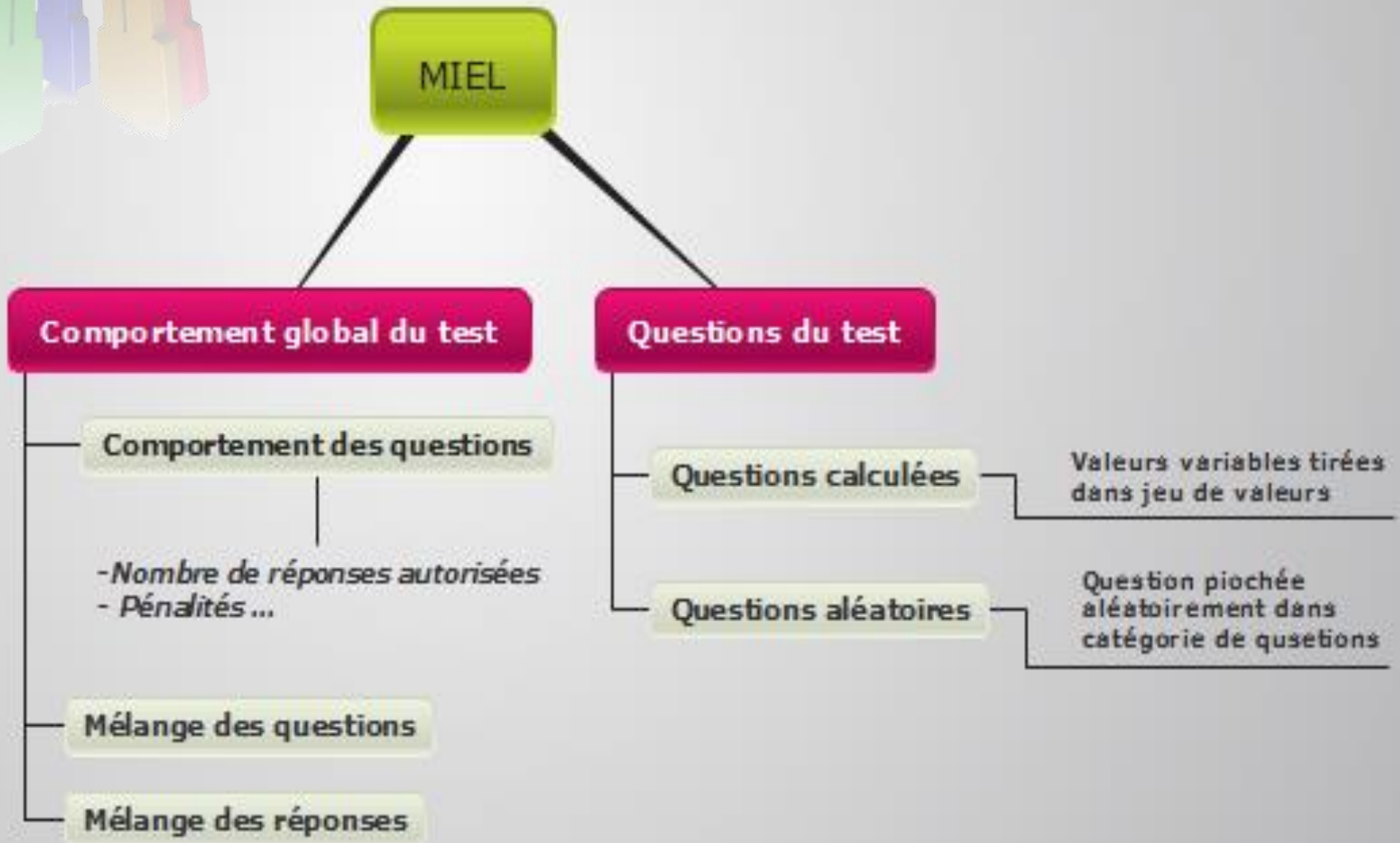
inviter à, solliciter

limiter à

lier à

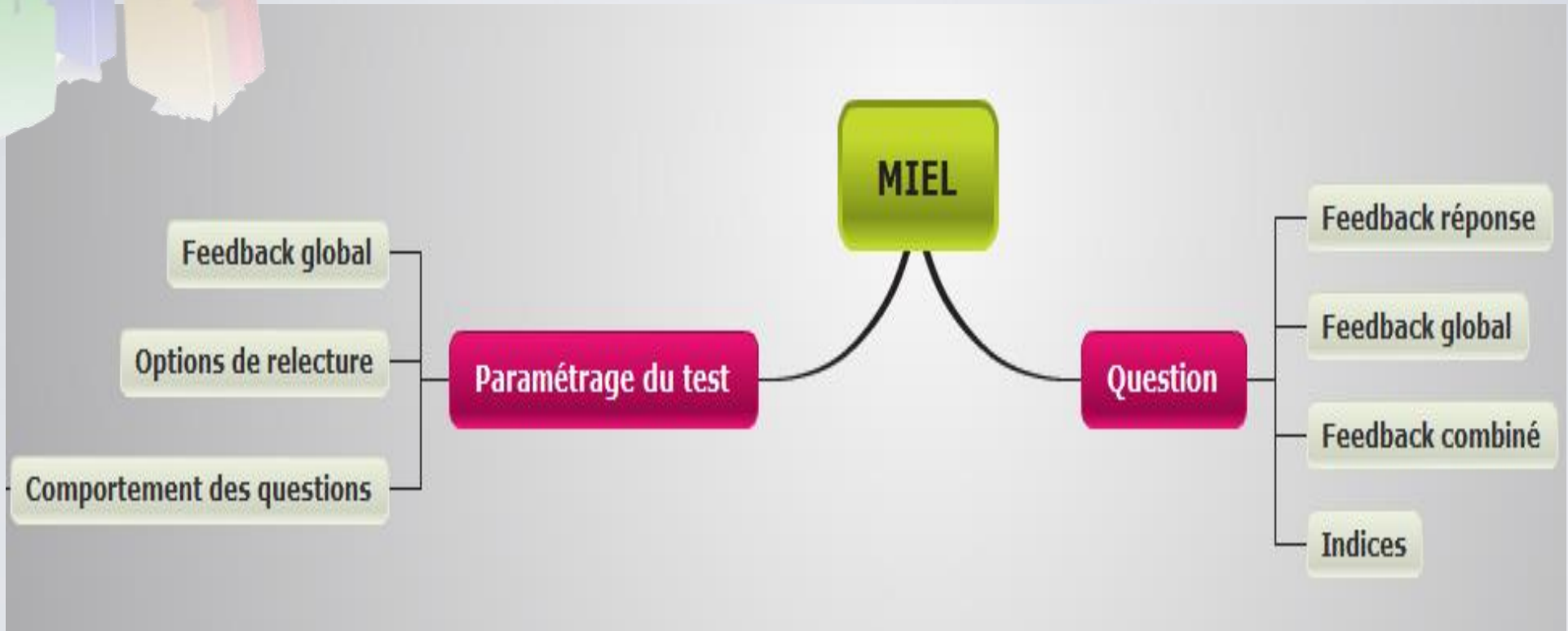
# MIEL et Moodle

## 2. Scénarisation des contenus



# MIEL et Moodle

## 3- L'accompagnement des étudiants



⇒ Tests formatifs  
pour les étudiants



# MIEL et Moodle

## 3- L'accompagnement des étudiants

Exemple: les feedbacks

### Les banques créent de la monnaie

Veillez choisir une réponse :

- a. En empruntant sur les marchés financiers **✗ Non! Les banques peuvent accorder des crédits soit en créant de la monnaie sans en empruntant, elles sont alors des intermédiaires mais elles ne créent pas de monnaie,elles transfèrent de la monnaie qui existe déjà**  
**Reprenez [cette partie du cours](#)**
- b. Lorsqu'elles accordent un crédit sans utiliser les dépôts des autres clients
- c. A chaque fois qu'elles accordent un crédit
- d. Aucune réponse ne convient

Vérifier

La réponse correcte est : Lorsqu'elles accordent un crédit sans utiliser les dépôts des autres clients

Incorrect

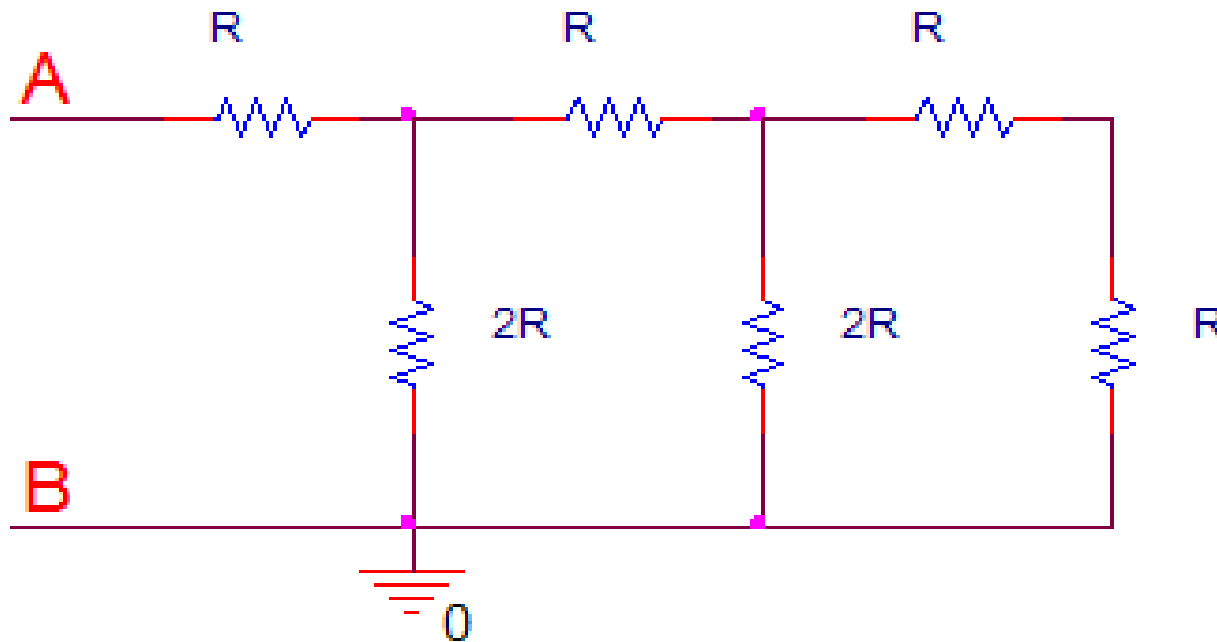
Note pour cet envoi : 0,00/1,00.

# MIEL et Moodle



## 3- L'accompagnement des étudiants

Exemple: les indices



Calculer en ohm, la résistance équivalente entre les points A et B avec  $R = 1000 \Omega$

Réponse :



Vérifier

**INDICE** : Étudier le circuit de la droite vers la gauche en simplifiant successivement.

Incorrect

# Quelques retours d'expérience



A partir de MIEL

- Remise à niveau en mathématiques (Lorient, Salon)
- Séances de TD sur MIEL (Sylvie Roux - Toulouse)
- Intégration de quiz dans un cours en ligne (Edson Martinod - Brive)
- Adaptation comme sujet d'examen en ligne (Xavier Pumin - Figeac)







# Retours d'expérience

## Bilan côté étudiants

### Tests en ligne très appréciés des étudiants :

- ludiques
- motivants
- entraînement libre, à volonté, sans crainte de se tromper
- conseils formateurs
- correction immédiate





# Retours d'expérience

## Bilan côté enseignants

### Intérêt de MIEL

- gain de temps de création de tests
- adaptation à la diversité des publics
- nouvelles idées
- dynamisation
- échanges pédagogiques





# MIEL en avril 2015



- 47 auteurs MIEL

(Nantes, Montpellier, Toulouse, Cachan, Brive, Tarbes, Limoges, Bordeaux, Aix, Béthune, Lorient, Cergy, Angers, Montbéliard, Salon, Fontainebleau, Strasbourg...)

- plus de 8500 questions

(maths, langues, EEA, tertiaire, bureautique,...)

- premiers utilisateurs enseignants et étudiants (sept. 2013)

- premières utilisations de MIEL en dehors des IUT (2015)

- en cycle L (Univ .Toulouse Capitole)
- en lycée (Montélimar)



# Perspectives



## Objectif

- intégrer le plus de tests possible
- pour le plus d'utilisateurs possible (bac-3 à bac+3)

## Recherchons des auteurs

- tout domaine du cycle L
- tout format :
  - médiatisé (Moodle, Scénari/Opale, Hot Potatoes...)
  - test (ou examen partiel) au format bureautique

## Recherchons des experts connaissant Moodle

Contact : [miel@iutenligne.net](mailto:miel@iutenligne.net)



# Accès à MIEL



**iutenligne**  
Le catalogue de ressources pédagogiques de l'enseignement technologique universitaire.

Le Campus Les auteurs Actualités Les IUT Aide

Nos catalogues :  
Catalogue général  
Catalogue par spécialité  
Catalogue des quiz

Par diplôme Par domaine

Titre  Auteur  
 Résumé  N° de ressource  
 Mots clés **OK**



<http://iutenligne.net>

<http://miel.iutenligne.net>

# Connexion directe



## Se connecter

### ▼ Avec votre compte universitaire

Veillez sélectionner l'organisation à laquelle vous appartenez. ...



OK



## Se connecter

### ▼ Avec votre compte universitaire

Veillez sélectionner l'organisation à laquelle vous appartenez. ...

- Université de Rennes 1
- Université de Rennes 2 - Haute Bretagne
- Université de Rouen
- Université de Saint-Etienne - Jean Monnet
- Université de Savoie
- Université de Strasbourg
- Université de Technologie de Belfort-Montbéliard
- Université de Technologie de Troyes
- Université de Toulouse
- + Université de Toulouse 1 Sciences Sociales
- Université de Toulouse 3 - Paul Sabatier
- Université de Tours
- Université de Valenciennes

## CONNEXION

Identifiant:

Mot de passe:

Prévenez-moi avant de me connecter à d'autres services.

OK

Effacer



# Connexion indirecte



## Se connecter

### ▼ Avec votre compte universitaire

Veillez sélectionner l'organisation à laquelle vous appartenez. ...



OK



### ▼ Pas de compte universitaire ?

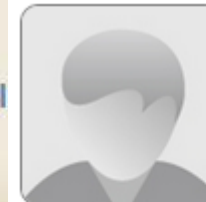
Votre identifiant IUTenligne :

Votre mot de passe :

Se connecter

Je suis nouveau, je crée un compte IUTenl

Créer votre profil



### ◆ Créer mon profil

Mon identité :

Votre email :

Votre mot de passe :

Votre nom :

Votre prénom :

Vous êtes :

Enregistrer

miel

Auto-évaluations Moodle  
pour IUTenligne



**FIN**

iutenligne

